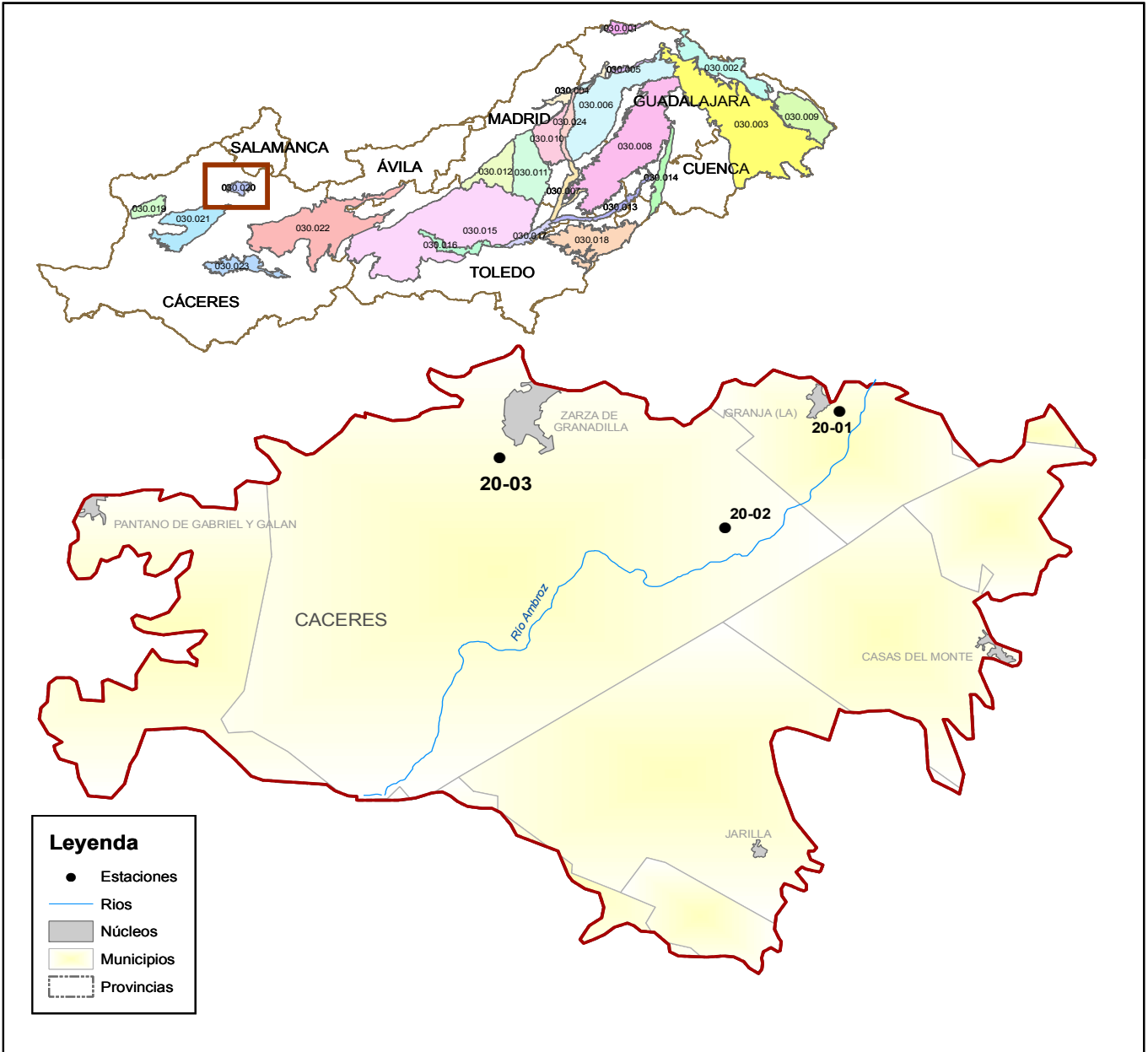


Masa de agua

Código: 030.020
Toponimia: Zarza de Granadilla

Localización de la masa



SITUACION DE LA MASA DE AGUA

Se sitúa al Norte de la provincia de Cáceres, a unos 20 kilómetros al Norte de la ciudad de Plasencia, entre Casas del Cid, al Norte y Oliva de Plasencia, al Sur. Al NO limita con el Embalse de Gabriel y Galán.

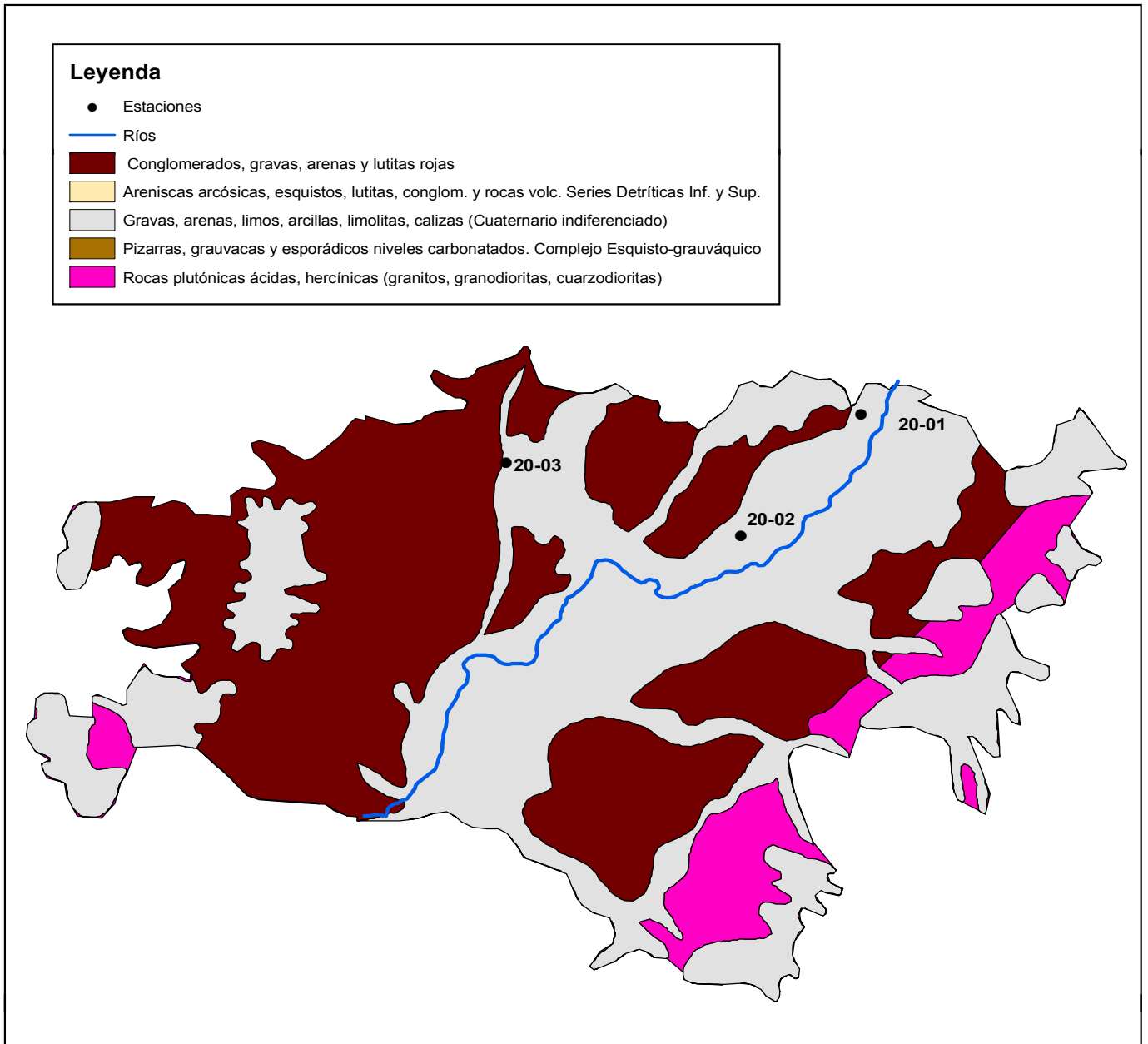
Masa de agua

Código: 030.020
Toponimia: Zarza de Granadilla

Características

NOMBRE MASA	CÓDIGO DE MASA	U.HIDRO GEOLÓGICAS	SUP PLANTA (Km ²)	Nº DE PUNTOS DE CONTROL	SUP USO URBANO (m ²)	SUP USO SECANO (m ²)	SUP USO REGADÍO (m ²)	SUP USO FORESTAL (m ²)
Zarza de Granadilla	030.020	03.11	91	2	43,5	5582,7	789,0	853,2

Mapa litoestratigráfico



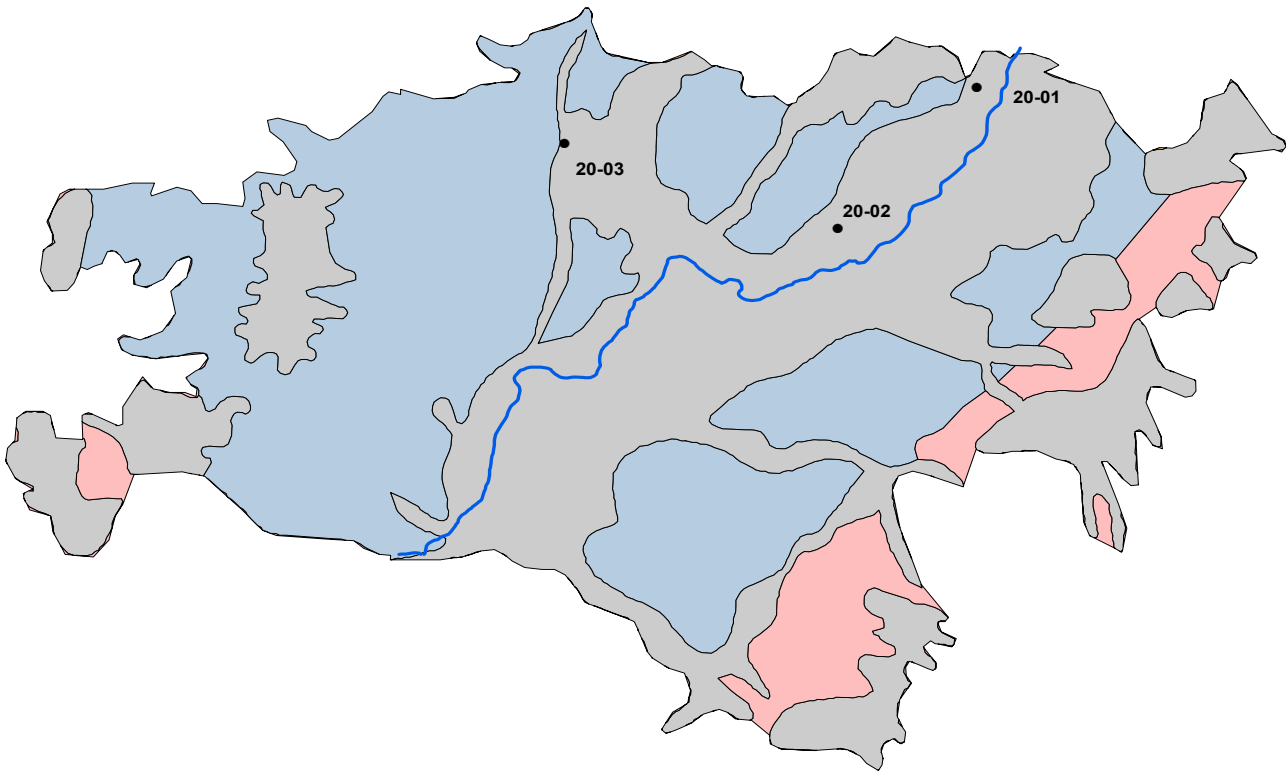
Masa de agua

Código: 030.020
Toponimia: Zarza de Granadilla

Mapa de permeabilidad

Leyenda

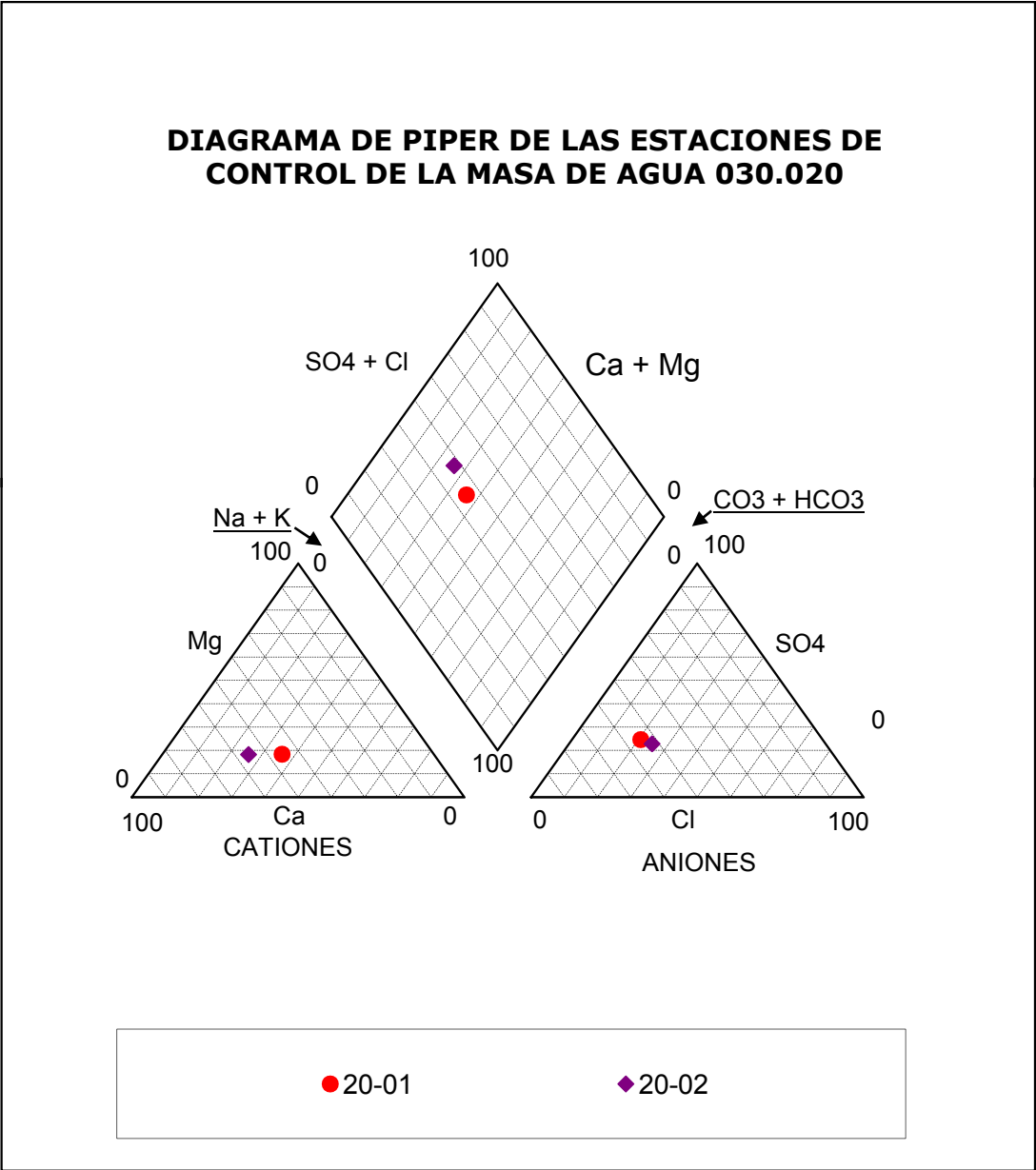
- Estaciones
- Ríos
- Rocas detríticas (Cuaternario) permeabilidad alta
- Rocas detríticas permeabilidad media
- Rocas meta-detritica permeabilidad baja
- Rocas ígneas permeabilidad baja



Masa de agua

Código: 030.020
Toponimia: Zarza de Granadilla

Composición química



DESCRIPCIÓN DE LAS FACIES HIDROQUÍMICAS

Las estaciones de control de la Masa de Agua 030.020 presentan aguas mayoritariamente Bicarbonatadas Cálcidas.